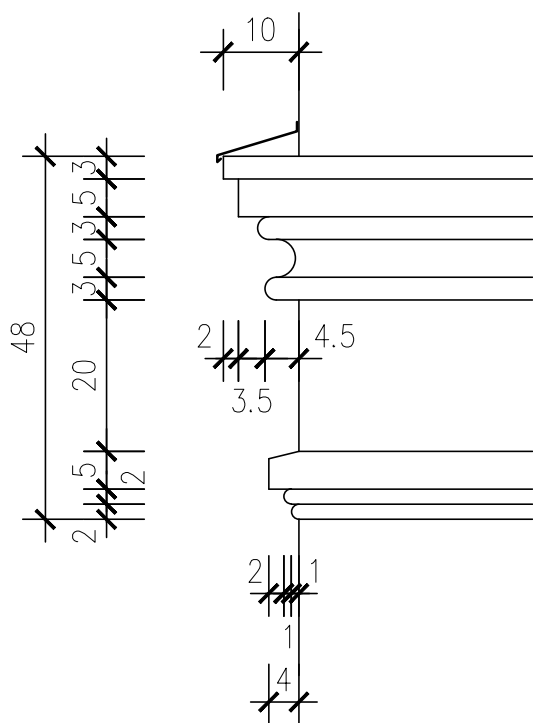
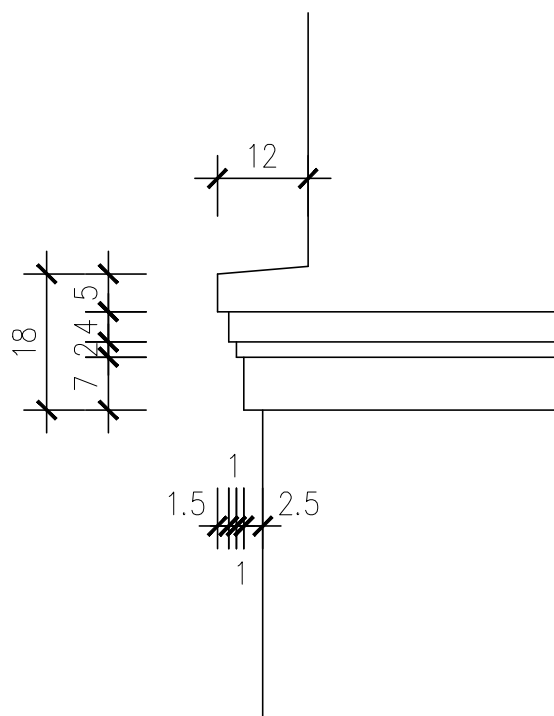


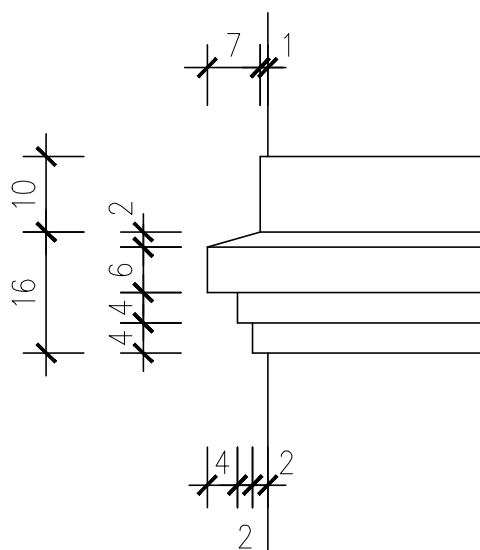
DETAIL PROFILACE ŘÍMSY - 1, středová, délky 34m



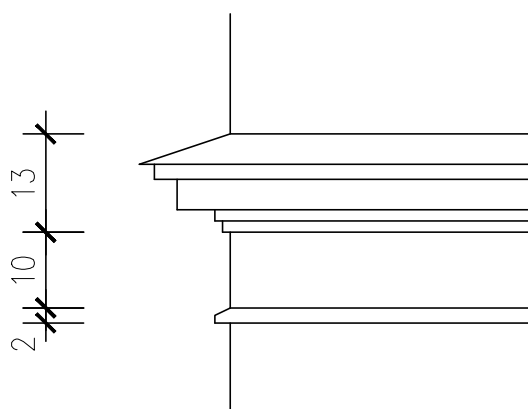
DETAIL PROFILACE ŘÍMSY - 2, horní, délky 38m





DETAIL PROFILACE ŘÍMSY - 3, u dvou balkónů hl. vstupu, dl. 13m



DETAIL PROFILACE ŘÍMSY - 4, římsa hl. vstupu, dl. 20m



profilace je orientační z důvodu vzrostlé zeleně

<div></div> AC - projekt, Stavocentrum, Dobšická 12, Znojmo, tel. 515244139 <div></div>				
Projektant	Projektant	Č. osvědčení	Stupeň PD:	Projekt
Ing. P. Andrš	P. Fiala DiS.		Místo:	Jevišovice
<div>OPRAVA OKEN A FASÁDY HLAVNÍ BUDOVY</div> <div>NOVÝ ZÁMEK JEVIŠOVICE</div> <div>Jevišovice č.p. 104, parc.č. 213/1, 213/2</div>			Katastr. území	Jevišovice
			Formát:	A4
			Datum:	01.09.2015
			Měřítko:	Č. výkresu:
Investor: Domov pro seniory Jevišovice, přísl. organizace č.p. 104, 67153 Jevišovice			<div>33</div>	
Obsah: DETAIL 5				